

คู่มือสำหรับประชาชน: การขอต่ออายุใบอนุญาตประกอบกิจการรับทำการกำจัดมูลฝอยทั่วไป

หน่วยงานที่รับผิดชอบ : เทศบาลตำบลเกษตรพัฒนา

กระทรวง : มหาดไทย

๑. ชื่อกระบวนการ: การขอต่ออายุใบอนุญาตประกอบกิจการรับทำการกำจัดมูลฝอยทั่วไป
๒. หน่วยงานเจ้าของกระบวนการ : เทศบาลตำบลเกษตรพัฒนา
๓. ประเภทของงานบริการ: กระบวนการบริการที่ให้บริการในส่วนภูมิภาคและส่วนท้องถิ่น (กระบวนการบริการที่เบ็ดเสร็จในหน่วยเดียว)
๔. หมวดหมู่ของงานบริการ: อนุญาต/ออกใบอนุญาต/รับรอง
๕. กฎหมายที่ให้อำนาจการอนุญาต หรือที่เกี่ยวข้อง:
 ๑. พระราชบัญญัติการสาธารณสุข พ.ศ. ๒๕๓๕ และที่แก้ไขเพิ่มเติม พ.ศ. ๒๕๕๐
 ๒. ข้อบัญญัติ/เทศบัญญัติ
 ๓. กฎหมายอื่นๆ ที่เกี่ยวข้อง
๖. ระดับผลกระทบ: บริการทั่วไป
๗. พื้นที่ให้บริการ: ท้องถิ่น
๘. กฎหมายข้อบังคับ/ข้อตกลงที่กำหนดระยะเวลา พระราชบัญญัติการสาธารณสุข พ.ศ. ๒๕๓๕ ระยะเวลาที่กำหนดตามกฎหมาย / ข้อกำหนด ฯลฯ ๓๐ วัน
๙. ข้อมูลสถิติ
 - จำนวนเฉลี่ยต่อเดือน -
 - จำนวนคำขอที่มากที่สุด -
 - จำนวนคำขอที่น้อยที่สุด -
๑๐. ชื่ออ้างอิงของคู่มือประชาชน [สำเนาคู่มือประชาชน] การขอต่ออายุใบอนุญาตประกอบกิจการรับทำการกำจัดมูลฝอยทั่วไป ๑๙/๐๕/๒๕๕๘ ๑๓:๒๒
๑๑. ช่องทางการให้บริการ
 - สถานที่ให้บริการ กองสาธารณสุขและสิ่งแวดล้อม เทศบาลตำบลเกษตรพัฒนา
 - ระยะเวลาเปิดให้บริการ วันจันทร์ ถึง ศุกร์ (ยกเว้นวันหยุดที่ทางราชการกำหนด) ตั้งแต่เวลา ๐๘.๓๐ - ๑๖.๓๐ น. (มีพักเที่ยง)
๑๒. หลักเกณฑ์ วิธีการ เงื่อนไข (ถ้ามี) ในการยื่นคำขอ และในการพิจารณาอนุญาต
 ๑. หลักเกณฑ์ วิธีการ
ผู้ใดประสงค์ขอต่ออายุใบอนุญาต ประกอบกิจการรับทำการกำจัดมูลฝอยทั่วไป โดยทำเป็นธุรกิจหรือได้รับประโยชน์ตอบแทนด้วยการคิดค่าบริการ จะต้องยื่นขอต่ออายุใบอนุญาตต่อเจ้าพนักงานท้องถิ่นหรือเจ้าหน้าที่ที่รับผิดชอบ ภายใน ๓๐ วัน ก่อนใบอนุญาต สิ้นอายุ (ใบอนุญาตมีอายุ ๑ ปี นับแต่วันที่ออกใบอนุญาต) เมื่อได้ยื่นคำขอพร้อมกับเสียค่าธรรมเนียมแล้วให้ประกอบกิจการต่อไปได้จนกว่าเจ้าพนักงานท้องถิ่นจะมีคำสั่งไม่ต่ออายุใบอนุญาต และหากผู้ขอต่ออายุใบอนุญาตไม่ได้มายื่น คำขอต่ออายุใบอนุญาตก่อนวันใบอนุญาตสิ้นสุดแล้ว ต้องดำเนินการขออนุญาตใหม่เสมือนเป็นผู้ขออนุญาตรายใหม่
ทั้งนี้ หากมายื่นขอต่ออายุใบอนุญาตแล้ว แต่ไม่ชำระค่าธรรมเนียมตามอัตราและระยะเวลาที่กำหนด จะต้องเสียค่าปรับเพิ่มขึ้นอีกร้อยละ ๒๐ ของจำนวนเงินที่ค้างชำระ และกรณีที่ผู้ประกอบการค้างชำระ

ค่าธรรมเนียมติดต่อกันเกินกว่า ๒ ครั้ง เจ้าพนักงานท้องถิ่นมีอำนาจสั่งให้ผู้นั้นหยุดดำเนินการไว้ได้จนกว่าจะเสียค่าธรรมเนียมและค่าปรับจนครบจำนวน

๒. เจ็อนไขในการยื่นคำขอ

(๑) ผู้ประกอบกิจการที่ประสงค์ขอรับใบอนุญาตต้องไม่มีประวัติถูกดำเนินคดีด้านการจัดการมูลฝอยที่ไม่ถูกสุขลักษณะ

(๒) ผู้ประกอบการต้องยื่นเอกสารที่ถูกต้องและครบถ้วน

(๓) หลักเกณฑ์ด้านคุณสมบัติของผู้ประกอบกิจการ ด้านสุขลักษณะการกำจัดมูลฝอยทั่วไป และด้านคุณสมบัติของผู้ปฏิบัติงานถูกต้องตามหลักเกณฑ์

ขั้นตอน ระยะเวลา และส่วนงานที่รับผิดชอบ

ที่	ประเภทขั้นตอน	รายละเอียดของขั้นตอนการบริการ	ระยะเวลา	ส่วนงาน/หน่วยงานที่รับผิดชอบ	หมายเหตุ
๑)	การตรวจสอบเอกสาร	ผู้ขอรับใบอนุญาตยื่นคำขอต่ออายุใบอนุญาตประกอบกิจการรับทำการกำจัดมูลฝอยทั่วไป พร้อมหลักฐานที่ท้องถิ่นกำหนด	๑๕ นาที	กองสาธารณสุขและสิ่งแวดล้อม	
๒)	การตรวจสอบเอกสาร	เจ้าหน้าที่ตรวจสอบความถูกต้องของคำขอ และความครบถ้วนของเอกสารหลักฐานทันที กรณีไม่ถูกต้อง/ครบถ้วน เจ้าหน้าที่แจ้งต่อผู้ยื่นคำขอให้แก้ไข/เพิ่มเติมเพื่อดำเนินการ หากไม่สามารถดำเนินการได้ในขณะนั้น ให้จัดทำบันทึกความบกพร่องและรายการเอกสารหรือหลักฐานยื่นเพิ่มเติมภายในระยะเวลาที่กำหนด โดยให้เจ้าหน้าที่และผู้ยื่นคำขอลงนามไว้ในบันทึกนั้นด้วย	๑ ชั่วโมง	กองสาธารณสุขและสิ่งแวดล้อม	หากผู้ขอต่ออายุใบอนุญาตไม่แก้ไขคำขอหรือไม่ส่งเอกสารเพิ่มเติมให้ครบถ้วนตามที่กำหนดในแบบบันทึกความบกพร่องให้เจ้าหน้าที่ส่งคืนคำขอและเอกสาร พร้อมแจ้งเป็นหนังสือถึงเหตุแห่งการคืนด้วย และแจ้งสิทธิในการอุทธรณ์ (อุทธรณ์ตาม พ.ร.บ. วิธีปฏิบัติราชการทางปกครอง พ.ศ. ๒๕๓๙)
๓)	การพิจารณา	เจ้าหน้าที่ตรวจด้านสุขลักษณะ กรณีถูกต้องตามหลักเกณฑ์ด้านสุขลักษณะ เสนอพิจารณาออกใบอนุญาต กรณีไม่ถูกต้องตามหลักเกณฑ์ด้านสุขลักษณะ แนะนำให้ปรับปรุงแก้ไขด้านสุขลักษณะ	๑๕ วัน	กองสาธารณสุขและสิ่งแวดล้อม	กฎหมายกำหนดภายใน ๓๐ วัน นับแต่วันที่เอกสารถูกต้องและครบถ้วน (ตาม พ.ร.บ. การสาธารณสุข พ.ศ. ๒๕๓๕ มาตรา ๕๖ และ พ.ร.บ. วิธีปฏิบัติราชการทางปกครอง (ฉบับที่ ๒) พ.ศ. ๒๕๕๓)
๔)	การแจ้งผลการพิจารณา	การแจ้งคำสั่งออกใบอนุญาต/คำสั่งไม่อนุญาต ๑. กรณีอนุญาต มีหนังสือแจ้งการอนุญาตแก่ผู้ขออนุญาตทราบเพื่อมารับใบอนุญาตภายในระยะเวลาที่ท้องถิ่น	๕ วัน	กองสาธารณสุขและสิ่งแวดล้อม	ในกรณีที่เจ้าพนักงานท้องถิ่น ไม่อาจออกใบอนุญาตหรือยังไม่อาจมีคำสั่งไม่อนุญาตได้ภายใน ๓๐ วัน นับแต่วันที่เอกสารถูกต้องและครบถ้วน ให้

ที่	ประเภท ขั้นตอน	รายละเอียดของขั้นตอนการบริการ	ระยะเวลา	ส่วนงาน/หน่วยงาน ที่รับผิดชอบ	หมายเหตุ
		กำหนด หากพ้นกำหนดถือว่าไม่ ประสงค์จะรับใบอนุญาต เว้นแต่จะมี เหตุหรือข้อแก้ตัวอันสมควร ๒. กรณีไม่อนุญาตให้ต่ออายุ ใบอนุญาต แจ้งคำสั่งไม่อนุญาตให้ต่ออายุ ใบอนุญาตประกอบกิจการรับทำการ กำจัดมูลฝอยทั่วไปแก่ผู้ขอต่ออายุ ใบอนุญาตทราบ พร้อมแจ้งสิทธิใน การอุทธรณ์			แจ้งการขยายเวลาให้ผู้ขอ อนุญาตทราบทุก ๗ วัน จนกว่าจะพิจารณาแล้ว เสร็จ พร้อมสำเนาแจ้ง สำนัก ก.พ.ร. ทราบ)
๕)	-	ชำระค่าธรรมเนียม (กรณีมีคำสั่ง อนุญาตต่ออายุใบอนุญาต) ผู้ขออนุญาตมาชำระ ค่าธรรมเนียมตามอัตราและ ระยะเวลาที่ท้องถิ่นกำหนด พร้อมรับใบอนุญาต	๕ วัน	กองสาธารณสุขและ สิ่งแวดล้อม	กรณีไม่ชำระตามระยะเวลา ที่กำหนด จะต้องเสีย ค่าปรับเพิ่มขึ้นอีกร้อยละ ๒๐ ของจำนวนเงินที่ค้าง ชำระ)

ระยะเวลาดำเนินการรวม ๓๐ วัน

๑๓.งานบริการนี้ ผ่านการดำเนินการลดขั้นตอน และระยะเวลาปฏิบัติราชการมาแล้ว

ยังไม่ผ่านการดำเนินการลดขั้นตอน

๑๔.รายการเอกสารหลักฐานประกอบการยื่นคำขอ

๑๕.๑) เอกสารยืนยันตัวตนที่ออกโดยหน่วยงานภาครัฐ

ที่	รายการเอกสาร ยืนยันตัวตน	หน่วยงานภาครัฐ ผู้ออกเอกสาร	จำนวนเอกสาร ฉบับจริง	จำนวนเอกสาร สำเนา	หน่วยนับ เอกสาร	หมายเหตุ
๑)	บัตรประจำตัว ประชาชน	-	๑	๑	ฉบับ	
๒)	สำเนาทะเบียน บ้าน	-	๑	๑	ฉบับ	

๑๕.๒) เอกสารอื่น ๆ สำหรับยื่นเพิ่มเติม

ที่	รายการเอกสารยื่น เพิ่มเติม	หน่วยงานภาครัฐ ผู้ออกเอกสาร	จำนวนเอกสาร ฉบับจริง	จำนวนเอกสาร สำเนา	หน่วยนับ เอกสาร	หมายเหตุ
๑)	สำเนาใบอนุญาต ตามกฎหมายว่า ด้วยการควบคุม อาคารหรือ ใบอนุญาตตามกฎหมาย อื่นที่	-	๑	๑	ฉบับ	

ที่	รายการเอกสารยื่น เพิ่มเติม	หน่วยงานภาครัฐ ผู้ออกเอกสาร	จำนวนเอกสาร ฉบับจริง	จำนวนเอกสาร สำเนา	หน่วยนับ เอกสาร	หมายเหตุ
	เกี่ยวข้อง					
๒)	เอกสารหรือ หลักฐานแสดง สถานที่รับกำจัดมูล ฝอยทั่วไปที่ได้รับ ใบอนุญาตและมี การดำเนินกิจการที่ ถูกต้องตามหลัก สุขาภิบาล โดยมี หลักฐานสัญญา ว่าจ้างระหว่างผู้ชน กับผู้กำจัดมูลฝอย	-	๑	๑	ฉบับ	
๓)	แผนการดำเนินงาน ในการกำจัดมูลฝอย ที่แสดงรายละเอียด ขั้นตอนการ ดำเนินงาน ความ พร้อมด้านกำลังคน งบประมาณ วัสดุ อุปกรณ์ และวิธีการ บริหารจัดการ	-	๑	๑	ฉบับ	
๔)	เอกสารหรือ หลักฐานแสดงวุฒิ การศึกษาของ เจ้าหน้าที่ควบคุม กำกับ ในการ จัดการมูลฝอยทั่วไป อย่างน้อย ๒ คน ๑) คุณสมบัติสำเร็จ การศึกษาไม่ต่ำกว่า ปริญญาตรีหรือ เทียบเท่าใน สาขาวิชา วิทยาศาสตร์ในด้าน สาธารณสุข สุขาภิบาล อนามัย สิ่งแวดล้อม ด้านใด	-	๑	๑	ฉบับ	

ที่	รายการเอกสารยื่นเพิ่มเติม	หน่วยงานภาครัฐ ผู้ออกเอกสาร	จำนวนเอกสารฉบับจริง	จำนวนเอกสารสำเนา	หน่วยนับเอกสาร	หมายเหตุ
	ด้านหนึ่ง ๒) คุณสมบัติสำเร็จการศึกษาไม่ต่ำกว่าปริญญาตรีหรือเทียบเท่าในสาขาวิชาการวิศวกรรมศาสตร์ในด้านสาขาภิบาลวิศวกรรมสิ่งแวดล้อมและวิศวกรรมเครื่องกลด้านใดด้านหนึ่ง					
๕)	เอกสารแสดงให้เห็นว่าผู้ปฏิบัติงานที่ทำหน้าที่กำจัดมูลฝอยทั่วไปผ่านการฝึกอบรมด้านสุขอนามัยและความปลอดภัยจากการทำงาน (ตามหลักเกณฑ์ที่ท้องถิ่นกำหนด)	-	๑	๑	ฉบับ	
๖)	ใบรับรองแพทย์หรือเอกสารแสดงการตรวจสุขภาพประจำปีของผู้ปฏิบัติงานในการกำจัดมูลฝอยทั่วไป	-	๑	๑	ฉบับ	

๑๕. ค่าธรรมเนียม

อัตราค่าธรรมเนียมต่ออายุใบอนุญาตรับทำการกำจัดมูลฝอยทั่วไป ฉบับละไม่เกิน ๕,๐๐๐ บาทต่อปี

๑๖. ช่องทางการร้องเรียน

- ๑) **ช่องทางการร้องเรียน** แจ้งผ่านศูนย์รับเรื่องร้องเรียน ตามช่องทางการให้บริการของส่วนราชการนั้นๆ
หมายเหตุ (อาคารศูนย์การเรียนรู้เทศบาลตำบลเกษตรพัฒนา ๑๙๙ หมู่ที่ ๑ ตำบลเกษตรพัฒนา อำเภอบ้านแพ้ว จังหวัดสมุทรสาคร ๗๔๑๒๐ โทร ๐๓๔-๘๘๒๓๘๘)
- ๒) **ช่องทางการร้องเรียน** ศูนย์บริการประชาชน สำนักปลัดสำนักนายกรัฐมนตรี
หมายเหตุ (เลขที่ ๑ ถ.พิษณุโลก เขตดุสิต กทม. ๑๐๓๐๐ / สายด่วน ๑๑๑๑ / www.๑๑๑๑.go.th / ตู้ ปณ.๑๑๑๑ เลขที่ ๑ ถ.พิษณุโลก เขตดุสิต กทม. ๑๐๓๐๐)

๑๗. ตัวอย่างแบบฟอร์ม ตัวอย่าง และคู่มือการกรอก

- ๑) แบบคำขอรับใบอนุญาต/ต่ออายุใบอนุญาต
(เอกสาร/แบบฟอร์ม ให้เป็นไปตามข้อกำหนดของถิ่น)
- ๒) แบบ นส.๓/๑ หนังสือแจ้งความบกพร่องและรายการเอกสารหรือหลักฐานที่ต้องนำมายื่นเพิ่มเติม ตามมาตรา ๘ แห่งพระราชบัญญัติการอำนวยความสะดวกในการพิจารณาอนุญาตของทางราชการ พ.ศ. ๒๕๕๘ ซึ่งต้องจัดทำหนังสือแจ้งภายในวันที่ยื่นคำขอใบอนุญาตหรือขอต่อใบอนุญาต

แบบคำขอรับใบอนุญาต/ต่ออายุใบอนุญาต

ประกอบกิจการ

คำขอเลขที่/.....

(เจ้าหน้าที่กรอก)

เขียนที่

วันที่ เดือน..... พ.ศ.....

๑. ข้าพเจ้าอายุ..... ปี สัญชาติ

โดย.....ผู้มีอำนาจลงนามแทนนิติบุคคล

ปรากฏตาม.....

อยู่บ้านเลขที่ หมู่ที่ ตรอก/ซอย ถนน

แขวง/ตำบล เขต/อำเภอ เทศบาล/อบต.

จังหวัด หมายเลขโทรศัพท์

๒. พร้อมคำขอนี้ ข้าพเจ้าได้แนบเอกสารหลักฐานต่างๆ มาด้วยแล้วดังนี้

- สำเนาบัตรประจำตัว (ประชาชน/ข้าราชการ/พนักงานรัฐวิสาหกิจ)
- สำเนาใบอนุญาตตามกฎหมายว่าด้วยควบคุมอาคาร หนังสือให้ความเห็นชอบการประเมินผลกระทบสิ่งแวดล้อม หรือใบอนุญาตตามกฎหมายอื่นที่จำเป็น
- ใบมอบอำนาจ (ในกรณีที่มีการมอบอำนาจ)
- สำเนาหนังสือรับรองการจดทะเบียนเป็นนิติบุคคล
- หลักฐานที่แสดงการเป็นผู้มีอำนาจลงนามแทนนิติบุคคล
- เอกสารหลักฐานอื่นๆ ตามที่ราชการส่วนท้องถิ่นประกาศกำหนด คือ

๑)

๒)

ขอรับรองว่าข้อความในคำขอนี้เป็นความจริงทุกประการ

(ลงชื่อ) ผู้ขออนุญาต

(.....)

ส่วนของเจ้าหน้าที่
ใบรับคำขอรับใบอนุญาต/ต่ออายุใบอนุญาต

เลขที่ ได้รับเรื่องเมื่อวันที่ เดือน พ.ศ.

ตรวจสอบแล้ว เอกสารหลักฐาน

ครบ

ไม่ครบ

๑)

๒)

๓)

(ลงชื่อ)

(.....)

ตำแหน่ง

ส่วนของผู้ขอรับใบอนุญาต
ใบรับคำขอรับใบอนุญาต/ต่ออายุใบอนุญาต

เลขที่ ได้รับเรื่องเมื่อวันที่ เดือน พ.ศ.

ตรวจสอบแล้ว เอกสารหลักฐาน

ครบ

ไม่ครบ

๑)

๒)

๓)

(ลงชื่อ)

(.....)

ตำแหน่ง

เอกสารหมายเลข ๒

หนังสือแจ้งความบกพร่องและรายการเอกสารหรือหลักฐานที่ต้องมายื่นเพิ่มเติม
ตามมาตรา ๘ แห่งพระราชบัญญัติการอำนวยความสะดวกในการพิจารณาอนุญาตของทางราชการ

พ.ศ. ๒๕๕๘

ซึ่งต้องจัดทำหนังสือแจ้งภายในวันที่ยื่นคำขอใบอนุญาตหรือขอต่อใบอนุญาต



(แบบ นส.๓/๑)

ที่...../.....

สำนักงาน.....

วันที่.....เดือน.....พ.ศ.

เรื่อง ขอแก้ไขความไม่ถูกต้องหรือไม่สมบูรณ์ของคำขอรับใบอนุญาต/คำขอต่ออายุใบอนุญาต ส่งเอกสารหรือหลักฐาน
เพิ่มเติม

เรียน

ตามที่ท่านได้ยื่นคำขอรับใบอนุญาตต่อเจ้าพนักงานท้องถิ่นเพื่อประกอบกิจการ.....

.....เมื่อวันที่..... นั้น

เจ้าพนักงานท้องถิ่นได้ตรวจคำขอของท่านแล้วพบว่าคำขอไม่ถูกต้องหรือไม่สมบูรณ์ดังนี้

- ๑)
- ๒)
- ๓)
- ๔)
- ๕)

จึงขอแจ้งให้ท่านทราบเพื่อดำเนินการแก้ไขให้ถูกต้อง หรือสมบูรณ์ และส่งเอกสารหรือหลักฐานเพิ่มเติม
ภายใน วันนับแต่วันที่ได้นำรับทราบในบันทึกข้อความนี้ หากท่านไม่ดำเนินการแก้ไขคำขอหรือส่งเอกสารหรือ
หลักฐานเพิ่มเติมให้ครบถ้วน ภายในเวลาดังกล่าว จะถือว่าท่านไม่ประสงค์ที่จะให้เจ้าหน้าที่ดำเนินการตามคำขอต่อไปแล ะ
จะส่งคืนคำขอพร้อมเอกสารหรือหลักฐานให้แก่ท่าน

จึงเรียนมาเพื่อทราบและดำเนินการต่อไปด้วย

(ลงชื่อ).....รับทราบ

(.....)

ผู้ยื่นคำขอใบอนุญาต/คำขอต่ออายุใบอนุญาต

วันที่.....เดือน.....พ.ศ.

(ลงชื่อ).....รับทราบ

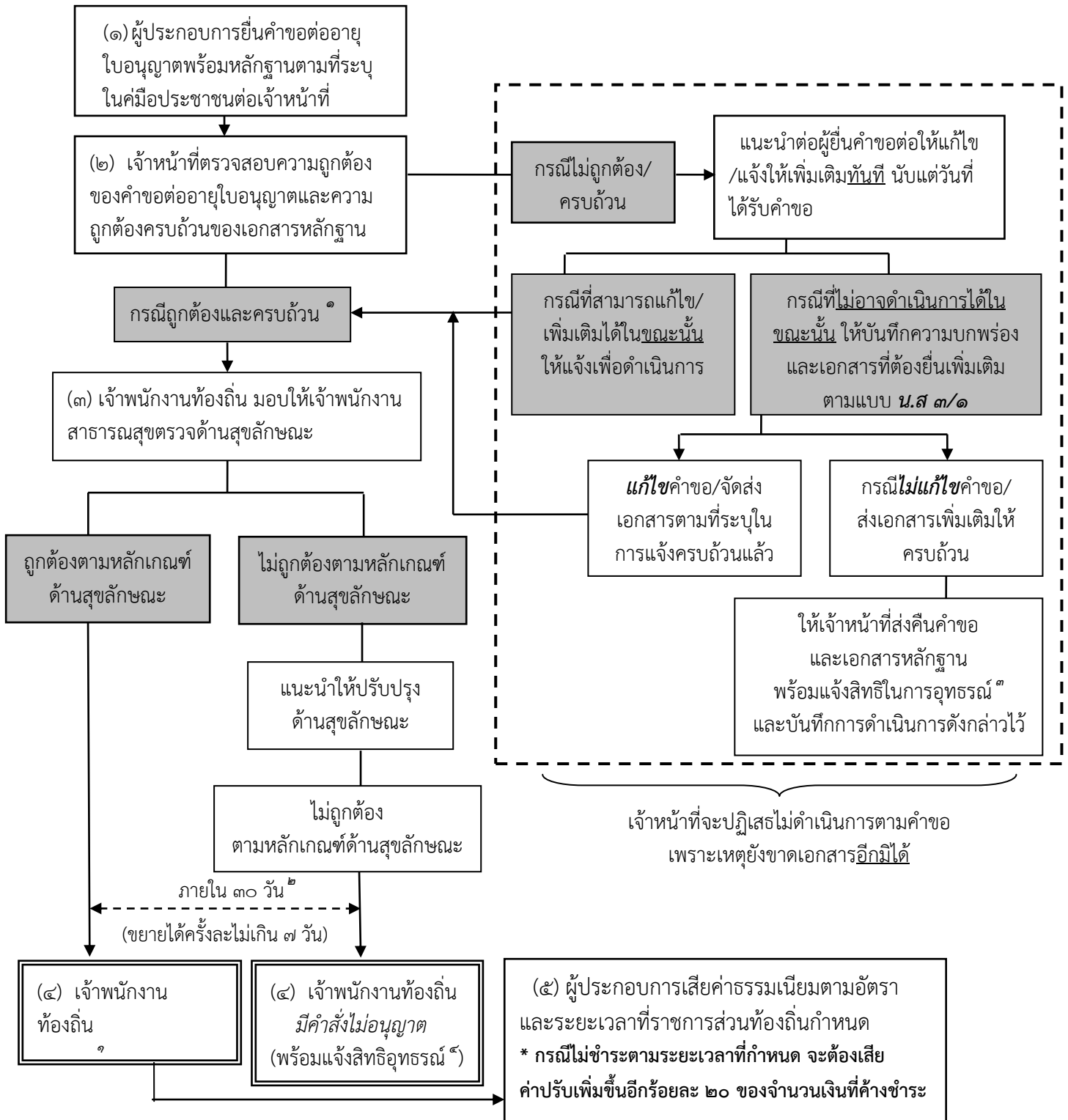
(.....)

ตำแหน่ง.....

เจ้าหน้าที่ผู้ซึ่งได้รับมอบหมายจากเจ้าพนักงานท้องถิ่น

๑๘. หมายเหตุ :

แผนภูมิ แสดงขั้นตอนการยื่นขอใบอนุญาต



^๑ หมายถึง คำขอถูกต้องและเอกสารครบถ้วนตามที่ระบุไว้ในคู่มือประชาชน

^๒ หมายถึง เจ้าพนักงานท้องถิ่นต้องดำเนินการให้แล้วเสร็จภายใน ๓๐ วันนับแต่วันได้รับคำขอถูกต้องและครบถ้วนตามที่ระบุไว้ในคู่มือประชาชน หากมีเหตุไม่อาจออกใบอนุญาตได้ให้ขยายเวลาได้ครั้งละไม่เกิน ๗ วัน จนพิจารณาแล้วเสร็จ ตาม พ.ร.บ. การอำนวยความสะดวกในการพิจารณาอนุญาตของทางราชการ พ.ศ. ๒๕๕๘

^๓ หมายถึง ผู้ยื่นมีสิทธิอุทธรณ์คำสั่งคืนคำขอต่อเจ้าพนักงานท้องถิ่นผู้ออกคำสั่ง ภายใน ๑๕ วัน นับแต่วันที่ได้รับทราบคำสั่ง ตามกฎหมายว่าด้วยวิธีปฏิบัติราชการทางปกครอง

^๔ หมายถึง ผู้ยื่นมีสิทธิอุทธรณ์คำสั่งไม่ออกใบอนุญาตหรือไม่อนุญาตให้ต่ออายุใบอนุญาตต่อรัฐมนตรีว่าการกระทรวงสาธารณสุข ภายใน ๓๐ วัน นับแต่วันรับทราบคำสั่ง ตามกฎหมายว่าด้วยการสาธารณสุข